

THE **YASH** ACADEMY <sup>TM</sup>

सहायक कक्ष अधिकारी (मुख्य) परीक्षा  
पेपर क्रमांक - 2

SUBJECTWISE QUESTION SET  
2019

Address :

3rd Floor, Moonlight Building, Opp.

Sitabuldi Police Station, Sitabuldi Nagpur

Mob. 744777799 / 8381077258 / 07122956053

**सहायक कक्ष अधिकारी , गट - ब (अराजपत्रित) मुख्य परीक्षा****अभ्यासक्रम -SYLLABUS**

**पेपर क्रमांक - 1** मराठी, इंग्रजी व सामान्य ज्ञान या विषयामध्ये खालील घटक / उपघटकांचा समावेश असेल.

**मराठी :-** सर्वसामान्य शब्दसंग्रह, वाक्यरचना, व्याकरण, म्हणी व वाक्यप्रचार यांचा अर्थ आणि उपयोग तसेच उताऱ्यावरील प्रश्नांची उत्तरे.

**इंग्रजी :-** Common Vocabulary, Sentence structure, Grammer, use of Idioms and phrases & their meaning and comprehension of passage.

**सामान्य ज्ञान:-**

1. चालू घडामोडी - जागतिक तसेच भारतातील

2. माहिती अधिकार अधिनियम - 2005, व महाराष्ट्र लोकसेवा हक्क अधिनियम, 2015

3. संगणक व माहिती तंत्रज्ञान - आधुनिक समाजातील संगणकाची भूमिका, वेगवेगळ्या क्षेत्रातील जीवनात संगणकाचा वापर, डाटा कम्युनिकेशन, नेटवर्कींग आणि वेब टेक्नॉलॉजी, सायबर गुन्हे व त्यावरील प्रतिबंध, नवीन उद्योग म्हणून माहिती तंत्रज्ञानाचा निरनिराळ्या सेवा सुविधांची माहिती मिळण्यासाठी होणारा उपयोग, भारतातील माहिती तंत्रज्ञान उद्योगाची वाढ व त्याचा दर्जा, शासनाचे कार्यक्रम, जसे मिडीया लॅब एशिया, विद्या वाहिनी, ज्ञान वाहिनी, सामुहिक माहिती केंद्र इत्यादी. माहिती तंत्रज्ञान उद्योगातील मुलभूत प्रश्न, त्यांचे भवितव्य.

**पेपर क्रमांक - 2**

**सामान्य क्षमता चाचणी व पदाच्या कर्तव्यासाठी आवश्यक ज्ञान : या विषयामध्ये खालील घटक / उपघटकांचा समावेश असेल.**

1 बुद्धीमत्ता चाचणी

2 **महाराष्ट्राचा भूगोल** - महाराष्ट्राचा रचनात्मक (Physical) भूगोल, मुख्य रचनात्मक (Physiographic) विभाग, हवामान (Climate), पर्जन्यमान व तापमान, पर्जन्यातील विभागवार बदल, नद्या, पर्वत, डोंगर, राजकीय विभाग, प्रशासकीय विभाग, नैसर्गिक संपत्ती - वने व खनिजे, मानवी व सामाजिक भूगोल - लोकसंख्या (Population), Migration of Population व त्याचे Source आणि Destination वरील परिणाम, ग्रामीण वस्त्या व तांडे, झोपडपट्ट्या व त्यांचे प्रश्न

3 **महाराष्ट्राचा इतिहास** - सामाजिक व आर्थिक जागृती (1885 - 1947), महत्वाच्या व्यक्तींचे काम, स्वातंत्र्यपूर्व भारतातील सामाजिक जागृतीतील वर्तमानपत्रे व शिक्षणाचा परिणाम/भाग, स्वातंत्र्यपूर्व काळातील इतर समकालीन चळवळी, राष्ट्रीय चळवळी.

4 **भारतीय राज्यघटना** - घटना कशी तयार झाली आणि घटनेच्या प्रस्तावनेमागची भूमिका व तत्त्वे, घटनेची महत्वाची कलमे / ठळक वैशिष्ट्ये, केंद्र व राज्य संबंध, निधर्मी राज्य, मूलभूत हक्क व कर्तव्ये, राज्याच्या धोरणाची मार्गदर्शक तत्त्वे

-शिक्षण, युनिफॉर्म सिव्हील कोड, स्वतंत्र न्यायपालिका. राज्यपाल, मुख्यमंत्री व मंत्रीमंडळ-Role, अधिकार व कार्य, राज्य विधीमंडळ - विधानसभा, विधानपरीषद व त्याचे सदस्य, अधीकार, कार्य व Role, विधी समीत्या.

- 5 राजकीय यंत्रणा (शासनाची रचना अधिकार व कार्य) केंद्रसरकार केंद्रिय विधिमंडळ आणि राज्यसरकार व प्रशासन (महाराष्ट्राचा विशेष संदर्भ)
- 6 जिल्हा प्रशासन, ग्रामीण आणि नागरी स्थानिक शासन
- 7 न्यायमंडळ - न्यायमंडळाची रचना, एकात्मिक न्यायमंडळ - कार्ये, सर्वोच्च न्यायालय व उच्च न्यायालयाची भूमिका व अधिकार, दुय्यम न्यायालये - लोकपाल, लोकायुक्त आणि लोक न्यायालय सांविधानिक आदेशाचे रक्षण करणारे न्यायमंडळ, न्यायालयीन सक्रियता. जनहित याचिका.
- 8 नियोजन - प्रक्रिया, प्रकार, भारताच्या पहिल्या ते दहाव्या पंचवार्षिक योजनेचा आढावा, मुल्यांकन, सामाजिक व आर्थिक विकासाचे निर्देशफलक, राज्य आणि स्थानिक पातळीवरील नियोजन, विकेंद्रीकरण, 73 व 74 वी घटना दुरुस्ती, भारतीय अर्थव्यवस्था, क्षेत्रीय विकासाचा कल व सेवा क्षेत्राची रूपरेषा, भारतीय अर्थव्यवस्थेच्या समोरील आव्हाने, गरीबी, बेरोजगारी आणि प्रादेशिक असमतोल.



सहायक कक्ष अधिकारी मुख्य परीक्षा (पेपर - 2)	
PAPER ANALYSIS - SUBJECTWISE	
विषय	वर्ष (2019)
चालू घडामोडी व इतर घटक [CURRENT AFFAIRS]	---
बुद्धीमत्ता चाचणी [REASONING]	15
भूगोल [GEOGRAPHY]	10
इतिहास [HISTORY]	12
भारतीय राज्यघटना [INDIAN POLITY]	10
माहिती अधिकार अधिनियम - 2005 [RTI ACT -2005]	--
संगणक व माहिती तंत्रज्ञान [COMPUTER & IT]	--
राजकीय यंत्रणा [POLITICAL SYSTEM]	22
जिल्हा प्रशासन, ग्रामीण आणि नागरी स्थानिक शासन	15
न्यायमंडळ [JUDICIARY]	6
नियोजन [PLANNING]	10
	100

## सहायक (मुख्य) परीक्षा - 2019

परीक्षा दिनांक : 25/08/2019  
वेळ : 1 तास

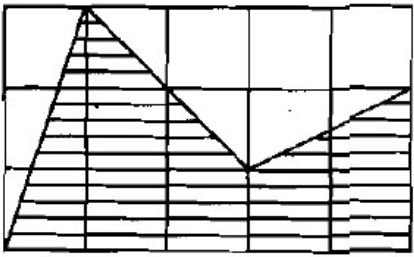
पेपर २- सामान्य क्षमता चाचणी व पदाच्या कर्तव्यासाठी आवश्यक ज्ञान

एकूण प्रश्न : 100  
एकूण गुण : 100

## बुद्धीमत्ता चाचणी

1. खालील 1 ते 20 या नैसर्गिक संख्यांच्या यादीत लगतच्या जोडीची बेरीज मुळ संख्या आहे. यादी अभ्यासा आणि त्या संबंधीचे चुकीचे विधान निवडा.
- 20, A, 16, 15, 4, B, 12, C, 10, 7, 6, D, 2, 17, 14, 9, 8, 5, 18, E
- 1) D या वर्णाक्षराची किंमत B च्या किमतीनुसार बदलते.  
2) E या वर्णाक्षराची किंमत निश्चितपणे 13 आहे.  
3) A या वर्णाक्षराची किंमत निश्चितपणे 3 आहे.  
4) B ची किंमत एक तर 1 किंवा 19 असेल.

2. सोबतच्या आयताकाराच्या रेषांकित भागाचे निर्देशन करणारा अपूर्णाक निवडा.



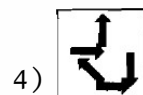
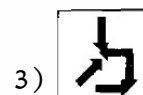
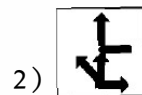
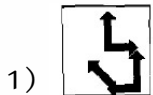
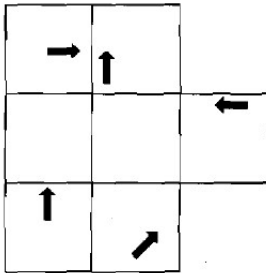
1) 8/15

2) 17/30

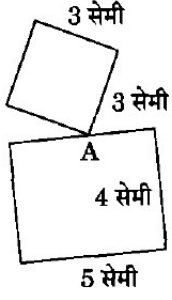
3) 5/8

4) 1/2

3. डावीकडे दर्शविलेले पारदर्शक कागदाचे पान पर्यायांत दाखविल्यानुसार एकेरी चौरसाकृती आकार मिळण्यासाठी रेषांवरून दुमटले. सर्वात योग्य घडी निवडा.



4. दोन मुग्यांनी A बिंदूपासून एकत्र सुरूवात केली. एक चौरसाकार सीमेवरून तर दूसरी आयताकार सीमेवरून याप्रमाणे समान गतीने चालू लागल्या. पुन्हा भेटण्यासाठी त्यांच्यापैकी प्रत्येकीला सेमी मध्ये चालावे लागणारे किमान अंतर निवडा.



- 1) 36                      2) 15                      3) 6                      4) 9

5. गुलाबी रंगाचे 19 आणि निळ्या रंगाचे सतरा एकसारखे फुगे, दोन निळे फुगे एकत्र येणार नाहीत अशा पद्धतीने बांधायचे झाले तर ते जितक्या प्रकारे करता येईल ती संख्या निवडा.

- 1)  ${}^{20}C_{17}$                       2)  ${}^{19}C_{17}$                       3)  ${}^{20}C_{16}$                       4)  ${}^{19}C_{16}$

6. जयाने 8 तासात 50 किमी अंतराचा प्रवास केला. पेकी काही अंतर तिने ताशी 4 किमी याप्रमाणे पायी चालून कापले आणि काही अंतर ताशी 10 किमी याप्रमाणे सायकलने कापले ती किती अंतर चाचली?

- 1) 40 किमी                      2) 30 किमी                      3) 20 किमी                      4) 10 किमी

7. सुखप्राप्तीच्या नावाखाली जे काही चालते तो बहूत करून फक्त स्वजानीव नष्ट करायचा प्रयत्न असतो. जर एखाद्याने प्रश्न विचारून सुरूवात केली ; माणूस म्हणजे काय आहे, त्याच्या गरजा काय आहेत, तो स्वतः ला उत्तमपणे कसा अभिव्यक्त करू शकेल, असे प्रश्न विचारायला सुरूवात केली तर त्याला उलगडा होईल की फक्त काम टाळण्याचे सामर्थ्य असणे आणि जन्मापासून ते मरणापर्यंत विद्युत प्रकाशात आणि डबाबंद संगीताच्या स्वरात सूर जुळवून स्वताचे जीवन व्यतीत करणे हे सूखासाठी नसते. माणसाला उब, समाज, रिकामपण, आराम आणि सुरक्षा यांची गरज असते. त्याला एकांताची, सृजक कामाची आणि आश्चर्याची अनुभूती देणाऱ्या संवेदनेचीही गरज असते. जर त्याने हे ओळखले तर तो विज्ञानाच्या व उद्योगप्रधान्य वादी उत्पादनाचा वापर नेहमी तीच चाचणी उपयोगात आणून तारतम्याने करेल ; हे (उत्पादन) माझे माणूसपण वाढवेल की माणूसपण कमी करेल? यातून तो शिकेल की उच्चतम समाधान हे एकाच वेळी निवांत होणे, आराम करणे, पत्ते खेळणे, मद्यपान करणे व स्त्रीसंग करणे यातून मिळत नाही.

संहितेच्या सुरूवातीच्या भागातील प्रश्नांतून उघड होते की लेखकाने अध्याहत धरले आहे की

- 1) माणसांना भौतिक गरजांबरोबरीने इतर गरजा आहेत.  
2) विज्ञानाच्या उत्पादनांमुळे माणसे स्वतः च्या सत्य स्वरूपापासून विभक्त झालेली आहेत.  
3) माणसे नेहमी जीवनाचा अर्थ शोधण्यात गुंतलेली असतात.  
4) माणसे नेहमी जीवनाच्या ध्येयाचे मूल्यमापण करण्यात गुंतलेली असतात.

8. रवि आणि कृणाल हॉकी व हॉलीबॉलचे उत्तम खेळाडू आहेत. सचिन व रवि हॉकी व बेसबॉलचे उत्तम खेळाडू आहेत. गौरव व कृणाल क्रिकेट व हॉलीबॉलचे उत्तम खेळाडू आहेत. सचिन, गौरव व मनदीप फूटबॉल व बेसबॉलचे उत्तम खेळाडू आहेत. हॉकी, क्रिकेट व हॉलीबॉलचे उत्तम खेळाडू कोण आहे?

- 1) सचिन                      2) कृणाल                      3) रवि                      4) गौरव

9. “भारतात बनवा” या अभियांना संदर्भात लेखकाने नोंदविलेले निरीक्षण अभ्यासा :

जमीन, श्रमिक आणि भांडवल यांच्या एकत्रीकरणाने आर्थिक उत्पादन निर्माण होते. पण यासंदर्भात अगणित अडथळे व्यवसायाच्या आड येतात. भारतातील भूसंपादन कायदे नकारात्मक आहेत. जमीन खरेदी बहूतेक उद्योजकांना परावृत्त तरी करते व त्यांना भ्रष्टाचाराचा मार्ग पत्करावा लागतो. सध्याचे भूसंपादन कायदे कूचकामी आहेत. भूमालकीच्या नोंदीची परिस्थिती भयानक असताना कोणालाही त्यातून काही भले करण्याच्या संधीच नाहीत. फक्त खेड्यातील लोकांचे शहरी जिवनाकडे होणारे स्थलांतरच जमिनीचा प्रश्न सोडवू शकेल. दुदैवाने भारतातील शहरीकरण गती जगात सर्वात मंद आहे.

वरील माहितीसंबंधित उचित अर्थनिर्वचन/ ने निवडा.

अ. भारतातील शहरीकरण गती जगात सर्वात मंद असल्यामुळे “भारतात बनवा” हे अभियान मागे पडत आहे.  
ब. खेड्यातील लोकांनी शहरात स्थलांतर करून उद्योग उभारणी साठी खेड्यातील जमीन मोकळी केली पाहिजे.  
क. शासनाने उद्योगाच्या उभारणी साठी खेड्यातील भूसंपादन सूलभ करणारे कायदे बनवायला हवेत.  
ड. राष्ट्रीय विकासासाठी शासनाने खेड्यातील लोकांना शहरी क्षेत्रांत स्थलांतरित होणे अनिवार्य केले पाहिजे.  
पर्यायी उत्तरे :

- 1) अ वगळता एकही नाही      2) ड वगळता सर्व      3) ब वगळता एकही नाही      4) ब वगळता सर्व

10. स्वतः च्या 'The News : A User's Manual' (बातम्या: वापरणाऱ्यांसाठी मार्गदर्शिका) या पुस्तकात डे बॉट्टन यांनी 'आदर्श बातम्या संघटनेची' कल्पना केली आहे. हे संघटन फक्त समाजाच्या सदस्यांचे जीवन संपन्न करण्यासाठी अस्तित्वात असावे अशी त्यांची अपेक्षा आहे. त्यांच्या 'आदर्श बातम्या' या कल्पनेला पाठबळ न देणारे/री/ विधान/ ने निवडा.  
अ. राजकीय बातम्या आपल्या देशाच्या सामाजिक वास्तवाचे सहानुभूतीयुक्त चित्र रंगवतील आणि नियमित पणे घडणाऱ्या वाईट गोष्टी सुधारण्यासाठी कृती करायला प्रोत्साहन देतील.  
ब. जागतिक बातम्या अन्य संस्कृतीचे तपशीलात जाऊन संवेदनशिल विहंगदृष्टी निर्माण करून आपल्याला जागृतीक प्रदेश वादाच्या बंधनातून मोकळे करतील.  
क. युद्धाच्या बातम्या आपले युद्धवीर आपल्याला शत्रुपासून सुरक्षित ठेवण्यासाठी कसे संघर्ष करतात हे माहिती मिळवायला मदत करतील व त्यामुळे आपल्याला त्यांचे बलिदान आणि शत्रूंचे मरण साजरे करता येईल.  
ड. गुन्ह्याच्या बातम्या माणसाचे चिवट असे अविवेकी वर्तन शिवाय स्वतः च्या भावनिक इच्छा समजून घेण्याची आणि नियंत्रित करण्याची गरज या दोन्ही बाबी ठळकपणे मांडतील.

पर्यायी उत्तरे :

- 1) क खेरीज सर्व  
2) क खेरीज एकही नाही  
3) सर्व कारण त्या राष्ट्रवादाला महत्व देत नाहीत  
4) एकही नाही कारण त्या कल्पना आपल्याला माणूस म्हणून आपले परिप्रेक्ष्य रुंदावण्याला मदत करतात

11. विधाने : अ. सर्व स्वीच प्लग आहेत.  
ब. काही प्लग बल्ब आहेत.  
क. सर्व बल्ब होल्डर आहेत.  
निष्कर्ष 1. काही होल्डर प्लग आहेत.  
2. काही प्लग स्वीच आहेत.

योग्य पर्याय निवडा :

- 1) निष्कर्ष 1 सत्य आहे      2) निष्कर्ष 2 सत्य आहे  
3) निष्कर्ष 1 व 2, दोन्ही सत्य आहे      4) निष्कर्ष 1 व 2, दोन्ही असत्य आहे

12. एका विमान चालक चमूमध्ये श्री आदित, श्री धनंजय व श्री अमोघ हे चालक, सह- चालक आणि उड्डाण अभियंता आहेत. मात्र ते याच क्रमाने असतील असे नाही. खालीलपैकी विवरण या तिघांकरिता खरे आहे.  
1. सह- चालक एकूलता एक मुलगा असून तो सर्वात कमी कमावतो.  
2. अमोघचे लग्न धनंजयच्या बहिनीशी झालेले आहे आणि तो चालक पेक्षा अधिक कमावतो.  
सह- चालक कोण आहे?  
1) आदित      2) धनंजय      3) अमोघ      4) आदित किंवा अमोघ

13. एका व्यक्ती टॅक्सीने 10 किमी अंतर कापण्याकरिता 160 देतारूपये, ज्यामध्ये प्रारंभिक काही निश्चित दर समाविष्ट आहेत. एक इतर व्यक्ती 16 किमी अंतर कापण्याकरिता 276 रूपये देतो, आणि त्यासाठी टॅक्सी चालक प्रारंभिक काही निश्चित दराच्या दुप्पट दर आकारतो. तर टॅक्सीचे प्रति किलोमीटर दर किती आहे?  
1) 10 रूपये      2) 13 रूपये      3) 11 रूपये      4) 17 रूपये

14. वडिलोचे सध्याचे वय मोठया मुलाच्या वयाच्या दुप्पट आहे. दहा वर्षांनंतर वडिलांचे वय धाकटया मुलाच्या वयाच्या तिप्पट होईल. जर त्याच्या दोन मुलांचया वयात 15 वर्षांचे अंतर आहे. तर वडिलांचे आजचे वय किती?
- 1) 110 वर्षे                      2) 70 वर्षे                      3) 60 वर्षे                      4) 50वर्षे
15. वर्गातील 40% विद्यार्थ्यांनी गणितासाठी आणि 70% भूगोलासाठी नावे नोंदविली आहेत. जर 15% विद्यार्थ्यांनी गणित व भूगोल या दोन्हीसाठी नावे नोंदविलेली असतील तर , दोन्ही विषयांपैकी एकाहीसाठी नाव न नोंदविलेल्या विद्यार्थ्यांची टक्केवारी निवडा.
- 1) 5                                      2) 15                                      3) 0                                      4) 25

**महाराष्ट्राचा भूगोल**

16. महाराष्ट्रातील लोकसंख्येची घनता काढण्याकरिता खालील सुत्राचा वापर केला जातो :

$$\text{अ. महाराष्ट्राची लोकसंख्येची घनता} = \frac{\text{महाराष्ट्राची लोकसंख्या}}{\text{एकूण जिल्ह्याची लोकसंख्या}}$$
$$\text{ब. महाराष्ट्राची लोकसंख्येची घनता (चौ. किमी)} = \frac{\text{महाराष्ट्राची एकूण लोकसंख्या}}{\text{महाराष्ट्राचे एकूण क्षेत्रफळ (चौ. किमी)}}$$
$$\text{क. महाराष्ट्राची लोकसंख्येची घनता} = \frac{\text{जिल्ह्याचे एकूण क्षेत्रफळ (चौ. किमी)}}{\text{महाराष्ट्राचे एकूण क्षेत्रफळ (चौ. किमी)}}$$

पर्यायी उत्तरे :

- 1) अ बरोबर                      2) ब बरोबर                      3) अ व ब बरोबर                      4) क बरोबर
17. खालील विधानांपैकी चूकीचे विधान कोणते ?
- अ. बुद्धिवंतांच्या स्थलांतरामूळे आगमन क्षेत्रात तरूण व प्रतिभावन लोकांची भर पडते.
- ब. आगमन क्षेत्राला या बुद्धिवंतांचा चांगला लाभ होतो.
- क. बुद्धिवंतांच्या स्थलांतरामूळे आगमन क्षेत्रावर वाईट परिणाम होतात.
- ड. बुद्धिवंतांच्या स्थलांतरामूळे आगमन क्षेत्राचा आर्थिक विकास अधिक वेगाने होतो.
- पर्यायी उत्तरे :
- 1) फक्त अ                      2) ब व ड                      3) फक्त क                      4) वरील पैकी एकही नाही
18. सहयाद्री पर्वताची महाराष्ट्रातील लांबी किती किमी आहे?
- 1) 420                                      2) 440                                      3) 470                                      4) 520
19. बालाघाट पठारावर उत्तरेस व दक्षिणेस अनुक्रमे कोणत्या नद्यांची खोरी आहे?
- 1) गोदावरी व भीमा                      2) नर्मदा व तापी                      3) पंचगंगा व घटप्रभा                      4) वैनगंगा व पैनगंगा





20. अस्तांभा शिखर महाराष्ट्राच्या कोणत्या जिल्हयात आहे?  
1) नाशिक 2) अमरावती 3) नंदुरबार 4) धुळे
21. 'बॉम्बे हाय' हे तेलक्षेत्र मुंबईच्या पश्चिमेस किती अंतरावर (किमी) आहे?  
1) 172 किमी 2) 174 किमी 3) 176 किमी 4) 178 किमी
22. खाली नमुद जिल्हयांची अनुक्रमाने पुनर्रचना तेथील वनक्षेत्रांप्रमाणे (चौ. किमी) उतरत्या क्रमाने लावा.  
अ. चंद्रपूर ब. गडचिरोली क. गोंदिया ड. अमरावती  
ई. वर्धा  
पर्यायी उत्तरे :  
1) ड, ई, ब, क, अ 2) अ, ब, क, ड, ई 3) ब, अ, ड, क, ई 4) क, ड, ई, ब, अ
23. 2011 च्या जनगणनेनुसार लोकसंख्येच्या बाबतीत महाराष्ट्राचा भारतात कितवा क्रमांक लागतो?  
1) पहिला 2) दुसरा 3) तिसरा 4) चौथा
24. खालीलपैकी महाराष्ट्रमध्ये मराठी भाषेनंतर कोणत्या दोन भाषा सर्वात जास्त लोक बोलतात?  
अ. तामिळ ब. मल्याळी क. सिंधी ड. कन्नड  
ई. बंगाली फ. पंजाबी  
पर्यायी उत्तरे :  
1) अ व ब 2) क व ड 3) ई व फ 4) अ व ड
25. खालीलपैकी कोणती नदी गोदावरीच्या उजव्या बाजूची उपनदी आहे?  
1) मांजरा 2) शिवना 3) दुधना 4) साबरी

### महाराष्ट्राचा इतिहास

26. \_\_\_\_\_ आणि \_\_\_\_\_ हे दोघे मुंबईतील बांधकाम कंत्राटदार होते. त्यांना विचारांचा प्रसार करण्यासाठी छपाई माध्यमाचे महत्व कळले असल्यामुळे त्यांनी सत्यशोधक समाजाला वृत्तपत्र व नियतकालीके छापण्यासाठी एक छापखाना भेट दिला.  
1) तुकाराम पडवळ आणि कृष्णराव भालेकर  
2) व्यंकू बाळोजी कालेवार आणि रामय्या व्यंकय्या अय्यावारु 3)  
गणपतराव पाटील आणि कृष्णराव भालेकर  
4) ज्याया कराडी लिंगू आणि जयसिंगराव सायबू वडनाला
27. \_\_\_\_\_ यांना इंग्लंडमध्ये कायद्याचे शिक्षण घेण्यासाठी प्रतिष्ठीत शिवाजी शिष्यवृत्ती प्राप्त झाली होती.  
1) खुदीराम बोस 2) गोपाळ कृष्ण गाखले 3) विनायक दामोदर सावरकर 4) श्यामजी कृष्ण वर्मा
28. डॉ. आंबेडकरांनी नेतृत्व केलेल्या चळवळीची त्यांच्या कालानुक्रमांनुसार मांडणी करा.  
अ) काळराम मंदीर सत्याग्रह ब) चौदार तळे सत्याग्रह क) मनुस्मृती दहन ड) धर्मांतर चळवळ  
पर्यायी उत्तरे :  
1) अ, ब, क, ड 2) ब, क, अ, ड 3) अ, क, ब, ड 4) ब, क, ड, अ
29. प्रसिद्ध विचारवंत आणि तत्वज्ञ तर्कतीर्थ लक्ष्मणशास्त्री जोशी यांनी भारतीय प्रबोधनाची चर्चा करताना आपल्या लेखामध्ये महाराष्ट्रातील \_\_\_\_\_ ची तुलना युरोपातील धर्मसुधारणा चळवळीशी केली आहे.  
1) भक्ती चळवळ 2) राष्ट्रीय चळवळ 3) ब्राम्हणेतर चळवळ 4) आदिवासींची चळवळ





30. कामगार हितवर्धक सभेचे संस्थापक कोण होते ?  
1) नारायण मेघाजी लोखंडे 2) एस. एन. भालेराव 3) श्रीपाद अमृत डांगे 4) भिवाजी नरे
31. पुढीलपैकी कोणत्या नाटकावर इंग्रज सरकारने बंदी घातली नव्हती ?  
1) कीचकवध 2) दंडधारी 3) विजय तोरण 4) तृतीय रत्न
32. \_\_\_\_\_ यांना राजद्रोहात्मक पुस्तक छापल्याबद्दल दोन वर्षे सक्तमजुरीची शिक्षा झाली होती. काही अटी मान्य केल्यास त्यांची मुक्तता करण्याचा प्रस्ताव इंग्रज सरकारने 1924 मध्ये ठेवला. परंतु त्यांनी सशर्त सुटका करून घेण्यास नकार दिला.  
1) हसरत मोहानी 2) रंगराव दिवाकर 3) रामभाऊ प्रधान 4) बी. जी. हॉर्निमन
33. महात्मा फुले यांच्याबाबत पुढीलपैकी कोणते विधान असत्य आहे ?  
1) त्यांनी बालहत्या प्रतिबंधक गृह स्थापन केले. 2) त्यांनी जातीभेद विवेकसार हे पुस्तक लिहीले.  
3) त्यांना मोरो विठ्ठल वाळवेकर यांनी मदत केली. 4) त्यांनी सत्यशोधक समाज स्थापन केला.
34. मुंबई प्रांताच्या कायदेमंडळाने प्राथमिक शिक्षण सक्तीचे करणारा एक कायदा संमत केला, परंतु ते केव्हापासुन सक्तीचे करणार आणि सक्ती करण्याची जबाबदारी कोणाची हे नक्की नसल्यामुळे त्यावर \_\_\_\_\_ यांनी कडक टीका केली.  
1) र. पु. परांजपे 2) सीताराम केशव बोले 3) चिमणलाल सेटलवाड 4) भी. रा. आंबेडकर
35. इंग्रज सरकार आणि भारतातील राजेशाही प्रांतामध्ये वित्तीय संबंध कसे असावेत याबाबत शिफारसी करण्यासाठी \_\_\_\_\_ यांच्या अध्यक्षतेखाली त्रिसदस्य समिती नेमली होती.  
1) डब्ल्यू. एस. होल्ड्सवर्थ 2) सिडनी पील 3) रशब्रुक विलिअम्स 4) हारकोर्ट बटलर
36. जोड्या लावा - (संयुक्त महाराष्ट्र चळवळीतील वृत्तपत्रे)  
'अ' (वृत्तपत्र) 'ब' (संपादक/ मालक)  
अ. प्रबोधन 1. दिनु रणदिवे  
ब. नवयुग 2. केशव ठाकरे  
क. प्रभात 3. वालचंद कोठारी  
ड. संयुक्त महाराष्ट्र पत्रिका 4. प्रल्हाद अत्रे  
पर्यायी उत्तरे:  
अ ब क ड  
1) 3 4 1 2  
2) 2 3 4 1  
3) 2 4 3 1  
4) 4 2 1 3
37. योग्य कथन ओळखा :  
अ) संयुक्त महाराष्ट्र समितीची स्थापना एस. एम. जोशी यांच्या अध्यक्षतेखाली पुणे येथे 6 फेब्रुवारी, 1956 रोजी झाली.  
ब) भारतीय जनसंघ, शेड्युल कास्ट फेडरेशन आणि हिंदू महासभा हे संयुक्त महाराष्ट्र समितीमध्ये सामील झाले होते.  
पर्यायी उत्तरे:  
1) फक्त अ 2) फक्त ब 3) अ आणि ब दोन्ही 4) अ आणि ब दोन्ही नाही



38. संविधान सभेच्या मसुदा समितीचे अध्यक्ष म्हणून डॉ. बाबासाहेब आंबेडकर यांची निवड \_\_\_\_\_ या दिवशी करण्यात आली.  
1) 20 ऑगस्ट 1947                      2) 29 ऑगस्ट 1947                      3) 14 नोव्हेंबर 1947                      4) 24 सप्टेंबर 1947

39. विधानसभा अध्यक्षाची कार्ये आहेत.  
अ) विधानसभेच्या बैठकीचे अध्यक्ष स्थान भूषविणे.  
ब) कामकाजाच्या नियमाचा अर्थ लावणे व त्याची अंमलबजावणी करणे.  
क) सभागृहाच्या विविध समित्यांच्या अध्यक्षांची नेमणूक करणे.  
पर्यायी उत्तरे :  
1) फक्त अ, ब                                      2) फक्त अ, क                                      3) फक्त ब, क                                      4) वरीलपैकी सर्व

40. 123 क्रमांकाचे संविधान दुरुस्ती विधेयक 2017 कशाशी संबंधीत आहे ?  
1) संसदेमध्ये महिलांना आरक्षण  
2) भारतीय संविधानाच्या सहाव्या परिशिष्टात दुरुस्ती  
3) राष्ट्रीय मागासवर्गीय आयोगाला संवैधानिक दर्जा देणे  
4) भारतीय संविधानाच्या 8 व्या परिशिष्टातील 'ओरिया' या भाषेच्या बाबत बदल करून ते 'ओडिया' असे करणे

41. भारताच्या सर्वोच्च न्यायालया संबंधी चूकीचे विधान/ ने पुढील विधानांमधून शोधा.  
अ) सध्याच्या नव्या वास्तूत जाईपर्यंत सर्वोच्च न्यायालय संसदीय इमारती मध्येच कार्यरत होते.  
ब) भारतीय संविधानाने सर्वोच्च न्यायालयातील न्यायाध्याशांची संख्या वाढविणे हे कार्य संसदेवर सोपविले आहे.  
क) सर्वोच्च न्यायालय अस्तित्वात येण्यापूर्वी 1937 ते 1950 पर्यंत फेडरल कोर्ट ऑफ इंडिया हे त्याच्या जागी कार्यरत होते.  
ड) भारताच्या सर्वोच्च न्यायालयाचे कामकाज फक्त इंग्रजी आणि हिंदी भाषेतूनच चालते.  
पर्यायी उत्तरे :  
1) अ, ब    2) फक्त ड    3) क, ड    4) फक्त अ

42. राज्यघटनेच्या 'प्रस्तावने' बाबत खालीलपैकी कोणते विधान बरोबर नाही ?  
1) ती पं. जवाहरलाल नेहरू यांनी तयार केलेल्या व मांडलेल्या 'उद्दिष्टांच्या ठरावावर' आधारीत आहे.  
2) 1995 मधील भारतीय जिवन विमा निगम खटल्यात 'प्रस्तावना' हा राज्यघटनेचा एकात्मिक भाग आहे असे सर्वोच्च न्यायालयाने प्रतिपादन केले.  
3) 1975 च्या 42 व्या घटना दुरुस्ती कायद्यान्वये प्रस्तावनेत - समाजवादी, धर्मनिरपेक्ष व एकता या तीन नविन शब्दांचा समावेश करण्यात आला आहे.  
4) प्रस्तावना हा कायदेमंडळाच्या अधिकाराचा स्रोतही नाही व त्याच्या अधिकारांवर बंधनेही घालत नाही.

43. भारतीय संघटनेबाबत तज्ञांनी केलेल्या वर्णनाबाबत जोड्या लावा :  
अ. के. सी. व्हीअर                                      1. सौदारत संघराज्य  
ब. ग्रॅनव्हील ऑस्टीन                                      2. सहकारी संघराज्य  
क. मॉरीस जोन्स                                      3. निम- संघराज्य  
ड. आयव्हर जेनिंग्ज                                      4. प्रबळ केंद्रीय प्रवृत्तीचे संघराज्य  
पर्यायी उत्तरे:

	अ	ब	क	ड
1)	1	2	3	4
2)	3	2	1	4
3)	4	3	2	1
4)	3	2	4	1



44. जीवित आणि व्यक्तीगत स्वातंत्र्याचे संरक्षण (अनुच्छेद- 21) या हक्कामध्ये \_\_\_\_\_ चा समावेश होतो.  
अ) संपाचा हक्क  
ब) परदेशगमन करण्याचा हक्क  
क) जीवनावश्यक बाबीसंदर्भात कैद्यांचा हक्क  
ड) बोनसचा हक्क  
इ) एकावासाच्या शिक्षेविरुद्धचा हक्क  
पर्यायी उत्तरे:  
1) अ, ब  
2) ब, क, ई  
3) अ, ब, ड  
4) क, ड, ई
45. खालीलपैकी कोणते विधान चुकीचे आहे? (महाराष्ट्राच्या संदर्भात)  
1) विधान परिषदेच्या अध्यक्षस पांच पेक्षा जास्त नाहीत इतके सदस्य 'अंदाज समितीवर' प्रतिनिधीत्व करण्यासाठी नामनिर्देशित करावे लागतात.  
2) विधान परिषदेच्या अध्यक्षस पांच पेक्षा जास्त नाहीत इतके सदस्य 'पंचायती राज' समितीवर नामनिर्देशित करावे लागतात.  
3) विधान परिषदेच्या अध्यक्षस पांच पेक्षा जास्त नाहीत इतके सदस्य 'सार्वजनिक उपक्रम' समितीवर प्रतिनिधीत्व करण्यासाठी नामनिर्देशित करावे लागतात.  
4) वरीलपैकी एकही नाही.
46. भारतीय राज्यघटनेच्या अनुच्छेद 51A मध्ये खालीलपैकी कोणत्या मूलभूत कर्तव्यांचा समावेश करण्यात आलेला नाही?  
अ) आपल्या संमिश्र संस्कृतीच्या समृद्ध वारशांचे मोल जाणून तो जतन करणे.  
ब) विज्ञाननिष्ठ दृष्टिकोन, मानवता वाद आणि शोधकबुद्धी व सुधारणावाद यांचा विकास करणे.  
क) राष्ट्रीय दृष्ट्या महत्वाची असल्याचे घोषित केलेली स्मारके, स्थळे आणि वस्तु यांचे संरक्षण.  
ड) मादक पेये व आरोग्यास अपायकारक अशी अंमली द्रव्ये यांच्या सेवन करण्यावर बंदी आणणे.  
पर्यायी उत्तरे:  
1) अ, ब आणि क  
2) ब, क आणि ड  
3) क आणि ड  
4) फक्त ब
47. राज्याच्या धोरणाची मार्गदर्शक तत्वामधील खालीलपैकी कोणते कलम हे न्याययंत्रणा कार्यकारी विभागापासून पृथक ठेवण्यासंबंधी आहे?  
1) 47  
2) 48  
3) 49  
4) 50

माहिती अधिकार अधिनियम - 2005

संगणक व माहिती तंत्रज्ञान

राजकीय यंत्रणा (शासनाची रचना अधिकार व कार्ये) केंद्रसरकार केंद्रीय विधिमंडळ आणि राज्यसरकार व प्रशासन (महाराष्ट्राचा विशेष संदर्भ)

48. संवैधानिक तरतूदीच्या संदर्भात, खालील जोड्या या योग्यपणे जुळवा :  
'अ' (कलम) 'ब' (तरतूदी)  
अ. कलम 153 1. विधान सभेचा अध्यक्ष व उपाध्यक्ष  
ब. कलम 178 2. राज्याचा महाधिवक्ता  
क. कलम 171 3. राज्याकरीता राज्यपाल असणे  
ड. कलम 165 4. विधान परिषदेची रचना  
खालील दिलेल्या संकेतातून योग्य उत्तर निवडा :  
पर्यायी उत्तरे:





54. योग्य कथन / ने ओळखा.  
अ) रोजगार हमी योजना समितीची स्थापना महाराष्ट्र राज्य विधिमंडळाने 1972 मध्ये केली.  
ब) रोजगार हमी योजनेचा आरंभ महाराष्ट्रामध्ये 1975 मध्ये झाला.  
क) रोजगार हमी योजना समितीमध्ये एकूण सदस्य संख्या 25 आहेत.  
पर्यायी उत्तरे:  
1) फक्त अ, ब                      2) फक्त ब, क                      3) फक्त क                      4) फक्त ब
- 
55. राज्याच्या मुख्य सचिवा संबंधी खालील विधाने विचारात घ्या :  
अ) ते राज्य सनदी सेवेचे प्रमुख म्हणून कार्यरत असतात.  
ब) ते संकटकालीन प्रमुख प्रशासक म्हणून कार्यरत असतात.  
क) ते विभागीय परिषदेचे मुख्य सचिव म्हणूनही कार्यरत असतात.  
ड) ते राज्य आणि केंद्र शासनातील संपर्क साधण्याचे प्रमुख साधन म्हणून कार्यरत असतात.  
ई) ते उर्वरीत कार्याचा वारस म्हणून कार्यरत असतात.  
पर्यायी उत्तरे:  
1) विधाने अ, ब, क, ड बरोबर आहेत.                      2) विधाने ब, क, ड, ई बरोबर आहेत.  
3) विधाने अ, ब, ड, ई बरोबर आहेत.                      4) विधाने अ, ब, क, ई बरोबर आहेत.
- 
56. योग्य कथने ओळखा :  
अ) कोर्ट मार्शल बाबतचे सर्व अधिकार राष्ट्रपतीला आहे.                      ब) कोर्ट मार्शल बाबतचे काही अधिकार राज्यपालाला आहे.  
क) मृत्यू दंडाची शिक्षा राष्ट्रपती क्षमा करू शकतात.                      ड) मृत्यू दंडाची शिक्षा राज्यपाल सुद्धा क्षमा करू शकतात.  
पर्यायी उत्तरे:  
1) फक्त अ, ब                      2) फक्त ब, ड                      3) फक्त अ, क                      4) फक्त क, ड
- 
57. खालील विधाने विचारात घ्या :  
अ) संसदेने केलेला कोणताही कायदा राज्यक्षेत्राबाहेर अंमलात येवू शकेल या कारणावरून तो अवैध असल्याचे मानले जाणार नाही.  
ब) संसदेला एखाद्या राज्यामध्ये समाविष्ट नसलेल्या अशा भारताच्या राज्यक्षेत्राच्या कोणत्याही भागाकरिता कोणत्याही बाबी संबंधी - मग अशी बाब राज्य सुचित नमूद केलेली बाब तरी - कायदे करण्याचा अधिकार आहे.  
पर्यायी उत्तरे:  
1) विधान अ बरोबर                      2) विधान ब बरोबर                      3) दोन्हीही विधाने चूकीची                      4) दोन्हीही विधाने बरोबर
- 
58. सध्या महाराष्ट्र विधानसभेसाठी \_\_\_\_\_ मतदार संघ हे अनुसुचित जातीसाठी राखीव आहेत आणि \_\_\_\_\_ मतदार संघ हे अनुसुचित जामातीसाठी राखीव आहेत.  
1) 33 - 14                      2) 15 - 16                      3) 29 - 25                      4) 26 - 27
- 
59. योग्य कथने ओळखा :  
अ. धन विधेयक सर्वप्रथम फक्त लोकसभेत मांडला जावू शकतो.  
ब. सामान्य विधेयक सर्वप्रथम लोकसभा किंवा राज्यसभा यापैकी कोणत्याही सभागृहात मांडला जावू शकतो.  
क. राष्ट्रपतीच्या शिफारसीने धन विधेयक संसदेमध्ये मांडता येवू शकतो.  
ड. सामान्य विधेयक हे राष्ट्रपतीच्या शिफारसीने संसदेमध्ये मांडता येवू शकतो.  
पर्यायी उत्तरे:  
1) फक्त अ, ब                      2) फक्त क, ड                      3) फक्त अ, ब, क                      4) फक्त अ, ब, ड
- 
60. खालीलपैकी कोणते विधान / ने अचूक आहेत ?  
अ. अनुच्छेद - 365 देखील राष्ट्रपतीस राज्यात राष्ट्रपतीस राजवट लागू करण्याचा अधिकार प्रदान करते.





वरीलपैकी कोणती विधाने / ने बरोबर आहेत.

पर्यायी उत्तरे:

1) अ, ब, क

2) फक्त अ

3) फक्त ब आणि क

4) वरीलपैकी एकही नाही.

66. संसदेचे अधिकार व कार्य आहेत.

अ. सरकार स्थापन किंवा शेवट करणे.

ब. माहिती मागविणे.

क. सार्वजनिक निधिच्या खर्चावर देखरेख ठेवणे.

ड. संविधानाचे संरक्षण करणे.

पर्यायी उत्तरे:

1) फक्त अ, ब, क

2) फक्त ब, क, ड

3) फक्त अ, क, ड

4) फक्त अ, ब, ड

67. भारताच्या संचित निधितील खर्च आकारणीमध्ये समावेश होवू शकतो

अ. राष्ट्रपतीचे मानधन व भत्ते

ब. पंतपधानाचे मानधन व भत्ते

क. राज्यसभा सभापती चे वेतन व भत्ते

ड. भारताचे नियंत्रक व महालेखा परीक्षकाचे वेतन व भत्ते

पर्यायी उत्तरे:

1) फक्त अ, ब, क

2) फक्त क, ड, ब

3) फक्त अ, क, ड

4) वरील सर्व

68. नियंत्रक व महालेखा परीक्षक यांचे वेतन आणि भत्ते

1) भारताच्या सरन्यायाधिकांशी सल्ला मसलत करून राष्ट्रपतीकडून निश्चित केले जाते.

2) संसदेकडून निश्चित केले जाते.

3) केंद्रीय मंत्रीमंडळाशी सल्ला मसलत करून राष्ट्रपतीकडून निश्चित केले जाते.

4) केंद्रीय मंत्रीमंडळकडून निश्चित केले जाते.

69. जोड्या लावा (लोसभा सदस्य) :

‘अ’ (घटक राज्य)

‘ब’ (सदस्य संख्या)

अ. हिमाचल प्रदेश

1. 2

ब. जम्मू व कश्मीर

2. 14

क. उत्तराखंड

3. 5

ड. गोवा

4. 6

पर्यायी उत्तरे:

अ ब क ड

1) 4 3 2 1

2) 2 4 3 1

3) 2 1 3 4

4) 1 4 2 3

### जिल्हा प्रशासन, ग्रामीण आणि नागरी स्थानिक शासन

70. ‘स्थानीय शासन’ ह्या विषयाचा समावेश भारतीय संविधानाच्या 7 व्या सूचितील \_\_\_\_\_ यादीमध्ये करण्यात आला आहे?

1) संघ

2) राज्य

3) समवर्ती

4) उर्वरीत अधिकार

71. महानगरपालिका आयुक्तांसंबंधी विधानापैकी अचूक विधाने निवडा.

अ. महानगरपालिकेच्या बैठकांमध्ये आयुक्त चर्चेत सहभागी होऊ शकतात.

ब. या बैठकांमध्ये आयुक्तांना मत देण्याचा अधिकार नाही.

क. आयुक्त या बैठकांमध्ये कोणताही प्रस्ताव मोडू शकत नाहीत.



पर्यायी उत्तरे:

- 1) अ, ब आणि क                      2) फक्त अ आणि ब                      3) फक्त अ आणि क                      4) फक्त ब आणि क

72. राष्ट्रीय ग्राम स्वराज्य अभियान या योजने संबंधी चूकीचे विधान निवडा.  
अ. या योजनेचे केंद्र निहाय आणि राज्य निहाय असे दोन भाग आहेत.  
ब. राज्य निहाय भागात केंद्र राज्य वाटनीचे गुणोत्तर 60 : 40 आहे.  
क. ईशान्य भारत आणि डोंगराळ राज्यासाठी केंद्र - राज्य वाटनीचे गुणोत्तर 90 : 10 असे आहे.  
ड. सर्व केंद्रशासित प्रदेशासाठी वाटनीचे गुणोत्तर 80 : 10 असे आहे.

पर्यायी उत्तरे:

- 1) अ, ब, क आणि ड                      2) फक्त ब आणि क                      3) फक्त क आणि ड                      4) फक्त ड

73. कटक मंडळ विषयक चुकीचे / चुकीची विधान/ विधाने निवडा.  
अ. 'कटक क्षेत्राचे स्थानिक स्वशासन' भारतीय संविधानाच्या समवर्ती सूची मध्ये समाविष्ट आहे.  
ब. कटक मंडळे ही लोकशाही स्वरूपाची यंत्रणा असून ती निर्देशित क्षेत्राच्या नागरी प्रशासनाशी संबंधित आहे.  
क. लोकसंख्येनुसार कटक मंडळचे तीन प्रकार आहे.

पर्यायी उत्तरे:

- 1) अ, ब आणि क                      2) फक्त अ आणि क                      3) फक्त ब आणि क                      4) फक्त अ

74. पंचायत प्रक्रांती सूचिच्या संदर्भात पुढील विधानांतून चूकीचे विधान निवडा.  
1) या सूचीच्या आधारे राज्यांनी पंचायती राज संस्थांच्या सक्षमीकरणात किती प्रगती केली आहे याचा आढावा घेता येतो.  
2) पंचायती राज खाते आणि राष्ट्रीय उपयोजित अर्थशास्त्र संशोधन परिषद यांनी ही सूची तयार केली आहे.  
3) या सूचीद्वारे पंचायती राज संस्थेची कार्ये, वित्त आणि कर्मचारी यांचे मोजमाप केले जाते.  
4) ही सूची नीती आयोग व ग्रामीण विकास खाते यांनी तयार केली आहे.

75. भारतीय राज्यघटनेच्या बाराव्या अनुसूचिमध्ये कोणत्या विषयांचा समावेश होतो?

अ. रस्ते आणि पूल

ब. अग्नीशमन सेवा

क. झोपडपट्टी पुनर्विकास

ड. टपाल सेवा

पर्यायी उत्तरे:

- 1) फक्त अ, ब आणि ड                      2) फक्त ब, क आणि ड                      3) फक्त अ, क आणि ड                      4) फक्त अ, ब आणि क

76. नगरपालिकेसंदर्भात खालील विधाने विचारात घ्या :

अ. "अ" वर्ग नगरपालिकेमध्ये 38 ते 65 सदस्य असतात.

ब. "ब" वर्ग नगरपालिकेमध्ये 23 ते 37 सदस्य असतात.

क. "क" वर्ग नगरपालिकेमध्ये 17 ते 23 सदस्य असतात.

ड. "ड" वर्ग नगरपालिकेमध्ये 11 ते 17 सदस्य असतात.

वरीलपैकी कोणती विधाने बरोबर आहेत?

पर्यायी उत्तरे:

- 1) फक्त अ, ब आणि क                      2) फक्त ब, क आणि ड                      3) फक्त अ, क आणि ड                      4) फक्त अ, ब आणि ड

77. अशोक मेहता समितीच्या शिफारसी संदर्भात खालीलपैकी कोणते / ती विधान / ने असत्य आहे/ त?

अ. अशोक मेहता समितीने त्रिस्तरीय पंचायतीराज व्यवस्था निर्मितीची शिफारस केली.

ब. न्याय पंचायतीची वेगळी व्यवस्था ठेवण्यात यावी.

क. जिल्हा परिषदेला जिल्हा स्तरीय आर्थिक नियोजनासाठी जबाबदार ठरविण्यात यावे.

पर्यायी उत्तरे:



1) फक्त अ

2) फक्त अ आणि ब

3) फक्त ब

4) फक्त ब आणि क

78. उपविभागीय अधिकाऱ्याची कार्ये \_\_\_\_\_ आहेत.

- अ. महसुली बाबींचे पर्यवेक्षण व तपासणी करणे  
ब. जमीनी हक्कासंबंधीच्या वादांबाबत निर्णय देणे  
क. जिल्हाधिकाऱ्यांना शत्रु परवाना मिळण्याबाबत शिफारस करणे  
ड. शाळा प्रशासनाची तपासणी करणे

पर्यायी उत्तरे:

1) फक्त अ, ब आणि क

2) फक्त अ, ब आणि ड

3) फक्त अ, क आणि ड

4) फक्त ब, क आणि ड

79. सरपंच निवडी संदर्भात निर्माण झालेल्या वादावर जिल्हाधिकारी यांनी दिलेल्या निर्णयाविरुद्ध कोणाकडे आणि किती दिवसांचा आत अपील करता येते?

1) जिल्हा न्यायालयाकडे 15 दिवसांच्या आत

2) उच्च न्यायालयाकडे 30 दिवसांच्या आत

3) विभागीय आयुक्ताकडे 15 दिवसांच्या आत

4) जिल्हा निवडनूक आयुक्ताकडे 7 दिवसांच्या आत

80. स्वर्ण जयंती ग्राम स्वराज्य योजनेसंदर्भात खालील विधाने विचारात घ्या :

- अ. ही योजना दारिद्र रेषेखालील कुटुंबांना सहाय्य करण्यासाठी राबविण्यात येते.  
ब. या योजने अंतर्गत कुटुंबांना अर्थसहाय्य व शासनाचे अनुदान याद्वारे कायमस्वरूपी उत्पन्न निर्माण करणाऱ्या साधनांचा पुरवठा केला जातो.  
क. या योजनेत स्वसहाय्य गटांना कोणतीही भूमिका देण्यात आली नाही.  
वरीलपैकी कोणते/ ती विधाने बरोबर आहे/ त?

पर्यायी उत्तरे:

1) फक्त अ आणि ब

2) फक्त ब आणि क

3) फक्त अ आणि क

4) फक्त क

81. खालील विधाने विचारात घ्या :

- अ. पंचायत समिती आणि जिल्हा परिषदे यांचे सदस्य थेट निवडून आलेले असतात.  
ब. पंचायत पातळीवरील निवडणूक लढण्यासाठी कमीत कमी वय 18 वर्षे पूर्ण असले पाहिजे.  
क. पंचायत राज्य संस्थांच्या निवडणूका राज्य निवडणूक आयोगाच्या मार्गदर्शनाखाली घेतल्या जातात.  
ड. पंचायत वित्तीय आढावा घेण्यासाठी राज्य शासन वित्त आयोगाची स्थापना करते.  
वरीलपैकी कोणते/ ती विधाने बरोबर आहे/ त?

पर्यायी उत्तरे:

1) फक्त अ आणि ब

2) फक्त अ, क आणि ड

3) फक्त अ

4) फक्त अ आणि ड

82. खालील विधाने विचारात घ्या :

- अ. बलवंतराय मेहता समितीची स्थापना 1957 मध्ये करण्यात आली होती.  
ब. बलवंतराय मेहता मध्य प्रदेशचे माजी मुख्यमंत्री होते.  
क. ठाकुर फुलसिंग, बी. जी. राव, डी. पी. सिंग हे या समितीचे इतर सदस्य होते.  
ड. भारतात सर्वप्रथम त्रिस्तरीय पंचायतराज व्यवस्थेची अंमलबजावणी राजस्थान ने केली.  
वरीलपैकी कोणते/ ती विधाने बरोबर आहे/ त?

पर्यायी उत्तरे:

1) फक्त अ, ब आणि क

2) फक्त अ, ब आणि ड

3) फक्त अ, क आणि ड

4) फक्त ब, क आणि ड

83. खालील विधाने विचारात घ्या :

- अ. 73 व्या घटनादुरुस्तीची अंमलबजावणी करणारे महाराष्ट्र हे भारतातील प्रथम राज्य ठरले.  
ब. 73 व्या घटनादुरुस्ती मधून मिझोरम, मेघालय आणि नागालॅण्डला सूट देण्यात आली.





अ. दिवाळखोरीचा कायदेशीर निकाल दिला असेल.

ब. त्याच्या कार्यालयाच्या / पदाच्या कर्तव्याबाहेर एखादी पगारी नोकरी त्याचा पदावधी दरम्यान कामाला असल्यास .

क. राष्ट्रपतीच्या निष्कर्षात तो शारीरिक किंवा मानसिक दुर्बलतेमुळे पद चालू ठेवण्यास अयोग्य असल्यास.

ड. गैरवर्तणूकीसाठी दोषी ठरला असेल.

पर्यायी उत्तरे:

1) पर्याय अ, ब आणि क योग्य आहेत

2) सर्व पर्याय योग्य आहेत

3) पर्याय ब, क आणि ड योग्य आहेत

4) पर्याय अ, ब आणि ड योग्य आहेत

88. सर्वोच्च न्यायालयाचा सल्लादायी कार्यक्षेत्राचा उपयोग कोण करतात?

1) राष्ट्रपती

2) पंतप्रधान

3) भारताचे सरन्यायाधिपति

4) संसद

89. एखादी व्यक्ती, भारतीय राज्यघटनेच्या अनुच्छेद 217 (2) अन्वये खालीलपैकी कोणत्या परिस्थितीत उच्च न्यायालयाचा न्यायाधीश म्हणून नियुक्ती होण्यास पात्र असणार नाही?

1) व्यक्ती भारताची नागरीक असेल तर

2) त्या व्यक्तीने उच्च न्यायालयात राज्यक्षेत्रात किमान 10 वर्षे न्यायिक पद केलेले आहे.

3) ती व्यक्ती उच्च न्यायालयात अथवा दोन किंवा अधिक न्यायालयात लागोपाठ कमीतकमी 10 वर्षे अधिवक्ता आहे

4) ती व्यक्तीची केंद्रीय मंत्रीमंडळाने शिफारस केली आहे

90. खालीलपैकी कुठल्याही कारणांवरून जनहित याचिका दाखल करता येते :

अ. उपेक्षित मुले

ब. वेठबिगारी

क. महिला अत्याचार, नवविवाहिता जळीत प्रकरण, बलात्कार, व खून इत्यादी साठी याचिका

ड. पोलिसांकडून तक्रार दाखल करून घेण्यास नकार तथा पोलिस कस्टडी मध्ये अत्याचार व मृत्यु झाल्यास

पर्यायी उत्तरे:

1) पर्याय अ, ब आणि क योग्य आहेत

2) पर्याय ब, क आणि ड योग्य आहेत

3) सर्व पर्याय योग्य आहेत

4) फक्त पर्याय अ आणि ब योग्य आहेत

### नियोजन

91. दहाव्या योजनेसाठी खालीलपैकी कोणते/ती विधाने/ ने लागू होते?

अ. दहाव्या योजनेचा कालावधी 1 एप्रिल, 2002 ते 31 मार्च, 2007 होता

ब. जी. डी. पी. वृद्धी इष्टांक 8%

क. औद्योगिक वृद्धी इष्टांक 10%

ड. 2007 पर्यंत साक्षरता वाढ 7%

पर्यायी उत्तरे:

1) फक्त अ

2) फक्त अ आणि ड

3) फक्त अ, ब आणि क

4) यापैकी सर्व

92. खालीलपैकी कोणी विकासाची वेतन - वस्तू व्युहरचना तयार केली?

1) महालनोबीस

2) रैग्नर नर्क्स

3) सी. एन. वकील आणि पी. आर. ब्रम्हानंद

4) जगदीश भगवती

93. भारतीय बेरोजगारीची मुख्य कारणे कोणते/ ती आहे/त?

अ. शिक्षणाचा अभाव

ब. रोजगार धोरण



क. अयोग्य तंत्रज्ञान  
ड. दारिद्र्य  
पर्यायी उत्तरे:

- 1) फक्त अ आणि ब      2) फक्त क      3) फक्त अ आणि ड      4) यापैकी सर्व

94. राष्ट्रीय उत्पन्नामध्ये 2.1 टक्के दराने दावर्षी वाढ घडवून - आणणे हे पहिल्या पंचवार्षिक योजनेचे लक्ष्य होते, प्रत्यक्षात ते \_\_\_\_\_ पूर्ण झाले.

- 1) प्रतिवर्षी 3.3 टक्के दराने      2) प्रतिवर्षी 4.2 टक्के दराने      3) प्रतिवर्षी 4.5 टक्के दराने      4) प्रतिवर्षी 5.6 टक्के दराने

95. खालीलपैकी भारताचे कोणते राज्य उच्च मानव विकास आणि तुलनात्मक कमी उत्पन्न अशी जास्त तफावत दर्शवते?

- 1) महाराष्ट्र      2) पंजाब      3) गुजरात      4) केरळ

96. भारतीय अर्थव्यवस्थे समोरील मुख्य आव्हाने कोणती?

- अ. अल्प दरडोई उत्पन्न      ब. उत्पन्नातील विषमता      क. दारिद्र्य      ड. बेरोजगारीची समस्या  
पर्यायी उत्तरे:

- 1) फक्त अ      2) फक्त क      3) फक्त अ आणि क      4) यापैकी सर्व

97. खालील विधाने विचारात घ्या :

अ. 1984 मध्ये महाराष्ट्र शासनाने प्रोदेशिक असमतोलावर सत्यशोधन समिती नियुक्त केली.

ब. डॉ. वि. म. दांडेकर त्या समितीचे अध्यक्ष होते.

वरीलपैकी कोणते/ ती विधाने बरोबर आहे/ त?

पर्यायी उत्तरे:

- 1) फक्त अ      2) फक्त ब      3) अ आणि ब      4) यापैकी नाही

98. दहाव्या योजनेत कोणत्या क्षेत्राला 'गाभा क्षेत्र' मानण्यात आले?

अ. औद्योगिक क्षेत्र

ब. कृषी क्षेत्र

क. सहकारी क्षेत्र

ड. शिक्षण क्षेत्र

पर्यायी उत्तरे:

- 1) फक्त अ      2) अ आणि ब      3) फक्त ब      4) यापैकी नाही

99. 2011- 12 या वर्षी 2004- 05 च्या स्थिर किंमतीला तृतीय क्षेत्राचा शेकडा हिस्सा काय आहे?

- 1) 16.48      2) 26.11      3) 57.42      4) 29.64

100. खालीलपैकी कोणता अंक 1999- 2000 मधील भारतातील दारिद्र्याचे प्रमाण दर्शवितो? #

- 1) 36.0%      2) 27.10%      3) 26.1%      4) 37.3%



ANS KEY - सहायक (मुख्य) परीक्षा - 2019

Que.	Ans	Que.	Ans	Que.	Ans	Que.	Ans	Que.	Ans	Que.	Ans	Que.	Ans
1	1	16	2	31	4	46	3	61	2	76	1	91	3
2	2	17	3	32	2	47	4	62	4	77	1	92	3
3	1	18	2	33	2	48	1	63	4	78	1	93	2
4	1	19	1	34	4	49	3	64	3	79	3	94	2
5	1	20	3	35	4	50	3	65	4	80	1	95	4
6	3	21	3	36	3	51	2	66	1	81	2	96	4
7	2	22	3	37	2	52	3	67	3	82	3	97	3
8	2	23	2	38	2	53	2	68	2	83	2	98	3
9	2	24	2	39	4	54	3	69	2	84	3	99	3
10	2	25	1	40	3	55	3	70	2	85	2	100	#
11	2	26	2	41	2	56	3	71	1	86	4		
12	1	27	3	42	3	57	4	72	4	87	2		
13	3	28	2	43	2	58	3	73	2	88	1		
14	4	29	3	44	2	59	3	74	4	89	4		
15	1	30	4	45	1	60	2	75	4	90	3		